



TED ÜNİVERSİTESİ

Kariyer Yolculuğumda Doğru Rotayı Seçerken...

***Dr. Öğr. Üyesi Olcay YILMAZ**
Eğitim Fakültesi, Rehberlik ve Psikolojik
Danışmanlık Anabilim Dalı*

www.tedu.edu.tr



Birazdan...

- Değişen meslek ve kariyer kavramı
- Yanlış tercihler
- Program seçiminde etkili kişisel faktörler
 - Yetenekler
 - İlgiler
 - Değerler
- Program seçiminde etkili üniversite ile ilgili faktörler
- Yüksek öğretim programı seçerken..



Sizi ne tanımlıyor?

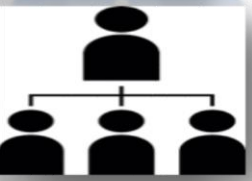
- ◆ Son altı ayda kaç kişiyi tanıdınız?
- ◆ Kaçının adını hatırlıyorsunuz?
- ◆ Kaçının mesleğini hatırlıyorsunuz?





TED ÜNİVERSİTESİ

Meslek neleri etkiler?





TED ÜNİVERSİTESİ

Meslek vs. Kariyer

MESLEK





Meslek vs. Kariyer

KARİYER

- ◆ Zaman ve çalışmayla elde edilen aşama, başarı ve uzmanlık
- ◆ Yaşamboyu

Meslek seçilir, kariyer oluşturulur!





Kariyere bakışta değişimler

Bir meslekte bir ömür? Devlet kapısı?

Belirgin rol tanımları?

Aktarılabılır beceriler, meta yeterlikler

Doğrusal olmama, yordanamazlık

Girişimcilik, yenilikçilik, yaratıcılık

Yaşam boyu eğitim, sürekli uyum ve gelişim

Proje bazında iş yapısı





TED ÜNİVERSİTESİ

Kariyere bakışta deęişimler

21.yy'ın meslekleri ama **20.yy'ın** becerileri





TED ÜNİVERSİTESİ

Program seçiminde kişisel faktörler



TED ÜNİVERSİTESİ

Kariyer Gelişim Sürecini Etkileyen Faktörler

- **Kendi kariyer seçimleriniz ve gelişiminizde neler etkili oldu?**





Kariyer Gelişim Sürecini Etkileyen Faktörler

- Psikolojik Faktörler:
yetenek, ilgi, kişilik, değerler
- Sosyolojik Faktörler: aile, SED
- Cinsiyet
- Ekonomik ve Politik Faktörler





Kariyer Gelişim Sürecini Etkileyen Faktörler

Yetenek

- *Her hangi bir davranışı (bilgi veya beceriyi) öğrenebilmek için doğuştan sahip olunan gizilgücün (**kapasitenin**) çevre ile etkileşim sonucu **geliştirilmiş** ve yeni öğrenmeler için hazır hale getirilmiş kısmı”*





TED ÜNİVERSİTESİ

Kariyer Gelişim Sürecini Etkileyen Faktörler

Yeteneğin Kaynağı

- Genetik
- Çevresel faktörler



Yetenek

- Zamanla geliştirilebilir
- Görece durağanlık gösterir (kararlıdır)

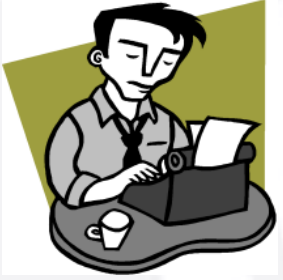




TED ÜNİVERSİTESİ

Kariyer Gelişim Sürecini Etkileyen Faktörler

Çoklu Zeka



Sözel - Dilsel Zeka



Mantıksal
Matematiksel Zeka



Müziksel
Ritmik Zeka



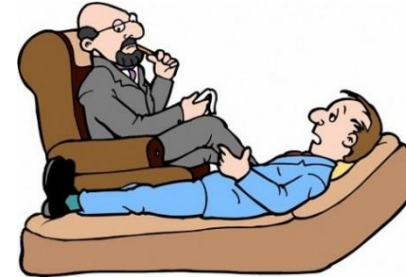
Bedensel
Kinestetik Zeka



Görsel-Uzamsal Zeka



Doğa Zekası



İçsel Zeka



Kişilerarası
Sosyal Zeka



Çoklu Zeka Sınıflandırması

1. Sözel - Dilsel Zeka
2. Mantıksal-Matematiksel Zeka
3. Müziksel-Ritmik Zeka
4. Bedensel -Kinestetik Zeka
5. Görsel-Uzamsal Zeka
6. Doğa Zekası
7. İçsel Zeka
8. Kişilerarası-Sosyal Zeka

- Sizde hangisi ne kadar var?
- Yüksek düzeyde olduğunu kanıtlandırabildiğiniz ilk üçünü sıralayınız
- Yetersiz olduğunuzu kanıtlandırabildiğiniz üçü hangileri?



Kariyer Gelişim Sürecini Etkileyen Faktörler

İlgi

- belli faaliyetlere isteyerek yönelme,
- kısıtlayıcı koşullar altında bile başka faaliyetlere tercih etme
- bu faaliyetleri yaparken yorgunluk yerine dinlenmişlik, bıkkınlık yerine devam etme isteği duyma





TED ÜNİVERSİTESİ

Kariyer Gelişim Sürecini Etkileyen Faktörler





Kişilik Tipi	Baskın Etkinlikler	Tipik Meslekler
REALİSTİK	Kas faaliyeti, el becerisi gerektiren işler, açık havadaki işler, nesne, hayvan, alet ve makinelerin sistematik kullanımı.	Otomobil tamirciliği, elektrikçi, mühendis, ...
ARAŞTIRMACI	Analitik faaliyetler, fiziksel, biyolojik ve kültürel olguların araştırılması, bilimsel ve matematik yeterlilikleri gerektiren etkinlikler.	Biyolog, astronot, tıp teknisyeni, ...
YARATICI	Estetik faaliyetler, bağımsız, sistemli olmayan, yaratıcı çalışmalar.	Yazar, müzisyen, aktör, ...
SOSYAL	Başkalarını bilgilendirme, eğitime ve yardımla ilgili etkinlikler, insan ilişkileri gerektiren faaliyetler.	Psikolojik danışman, öğretmen, halkla ilişkiler uzmanı, ...
GİRİŞİMCİ	Organize edilmiş çalışmalar, başkalarını ikna etmeye yönelik faaliyetler, liderlik, kişiler arası ilişkilere yönelik etkinlikler.	Satıcı, avukat, politikacı, ...
DÜZENLİ	Sistemli, kurallara bağlı aktiviteler, kayıt tutma, hesaplama işlemleri, büro etkinlikleri.	Kütüphaneci, muhasebeci, ...

- Bu altı tipteki etkinlikleri gerçekleştirmekten ne kadar hoşlanıyorsunuz?



TED ÜNİVERSİTESİ

Kariyer Gelişim Sürecini Etkileyen Faktörler

Meslek Değerleri

- Bir mesleği birey için **değerli** kılan özelliklerin, bir başka ifade ile bir meslekten **beklenen doyum türlerinin sıralaması** anlamına gelir.





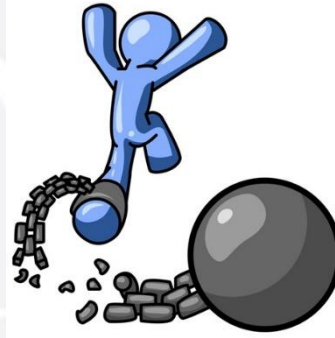
TED ÜNİVERSİTESİ

Kariyer Gelişim Sürecini Etkileyen Faktörler

Meslek Değerleri



Başarı duygusu



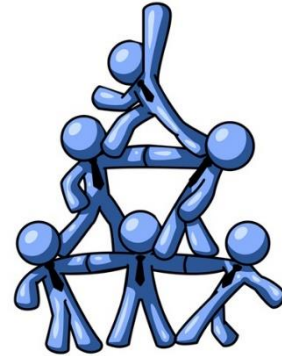
Bağımsızlık



Saygınlık



Sosyal ilişkiler



Destek



İş ortamı



	Önemli Değil	Kismen Önemli	Önemli
Başarı duygusu: başarılı olma, yetenekleri kullanma, sonuca ulaşma			
Bağımsızlık: özerklik, kendi zaman ve iş planını yapma, kendi kararlarını verebilme			
Saygınlık: tanınma, prestij, diğerlerinin gözünde önemli olma			
Sosyal ilişkiler: işbirliği, iletişim, başkalarına yardım etme			
Destek: destekleyen yönetici ve çalışma arkadaşları			
İş ortamı: fiziksel koşullar, güvenlik, sabit ekonomik kazanç			



En önemli 3 Değer

1.	
2.	
3.	



TED ÜNİVERSİTESİ

Program seçiminde üniversite ile ilgili faktörler



TED ÜNİVERSİTESİ

Üniversite?

Esnek seçimler yapabilme olasılıkları:

- Çift anadal
- Yandal olasılıkları





TED ÜNİVERSİTESİ

Üniversite?

Sosyal faaliyetler

Öğrenci klüp/toplulukları

Sosyal sorumluluk faaliyetleri





TED ÜNİVERSİTESİ

Üniversite?

Yabancı dil imkan/yeterlilikleri





TED ÜNİVERSİTESİ

Üniversite?

Sektör ile ilişkiler





TED ÜNİVERSİTESİ

Üniversite?

Akreditasyon





TED ÜNİVERSİTESİ

Üniversite?

Yurt dışı eğitim/staj imkanları





Öğretim üyelerinin nicelik ve nitelikleri

- Eğitim durumları
- Araştırma çıktıları
- Ders yükleri
- Erişilebilirlikleri

TED ÜNİVERSİTESİ TEDÜ | AKADEMİK | ARAŞTIRMALAR | KAMPÜSTE YAŞAM | MEDYA | İLETİŞİM

Arama

Kişisel

HAKKINDA | BLOG | DERSLER | ARAŞTIRMA ÇIKTILARI

Nilüfer Havva Voltan Acar

Prof. Dr. Nilüfer VOLTAN ACAR, Ankara Kız Lisesi'nden mezun oldu. 1974 yılında Psikolojik Danışma ve Rehberlik Bölümü'nden yüksek lisans derecesi aldı ve ayrıca Fullbright Bursu ile Amerika'da Mezuniyet Sonrası Okulu'ndan 1977 yılında MSW derecesi aldı. 1980'de Hacettepe Üniversitesi Psikolojik Danışma ve Rehberlik Programından doktorasını aldı. Aynı yıl, Ankara Üniversitesi ve Alman Moreno Enstitüsü işbirliğiyle psikodrama eğitimine başladı. 1993'te bir psikodrama lideri oldu. Ayrıca, çeşitli Gestalt eğitim gruplarına katıldı. GENİ'den (Frankfurt Gestalt Terapi Enstitüsü'nden Gestalt Terapisinde yeterlilik sertifikası alarak 2004'te gestalt terapisti oldu. Türk Psikolojik Danışma ve Rehberlik Demeği'nin kurucu üyesi ve üç dönem için başkanlığını yaptı. 2011-2012 akademik yılında Hacettepe Bilim ödülüne layık görüldü. Yeniden Terapötik İletişim adlı kitabı 2015 yılında en çok satan kitap ödülüne layık görüldü.

Yayınlar
Atıflar
Projeler
Diğer

rikan Kız
I Çalışma
niversitesi
uzmanlığı
I Çalışma
ve Vaka



Nilüfer Havva Voltan Acar
Prof. Dr.

Bölüm Başkanı
Eğitim Bilimleri Bölümü Rehberlik ve Psikolojik Danışmanlık
Anabilim Dalı



TED ÜNİVERSİTESİ

Üniversite?

Mezunlarının iş bulma oranları

Mezunlarının çalıştıkları kurumlar





TED ÜNİVERSİTESİ

Üniversite?

Eğitim felsefesi ve biçimi

Teknoloji kullanımı

Kurumsal yapı





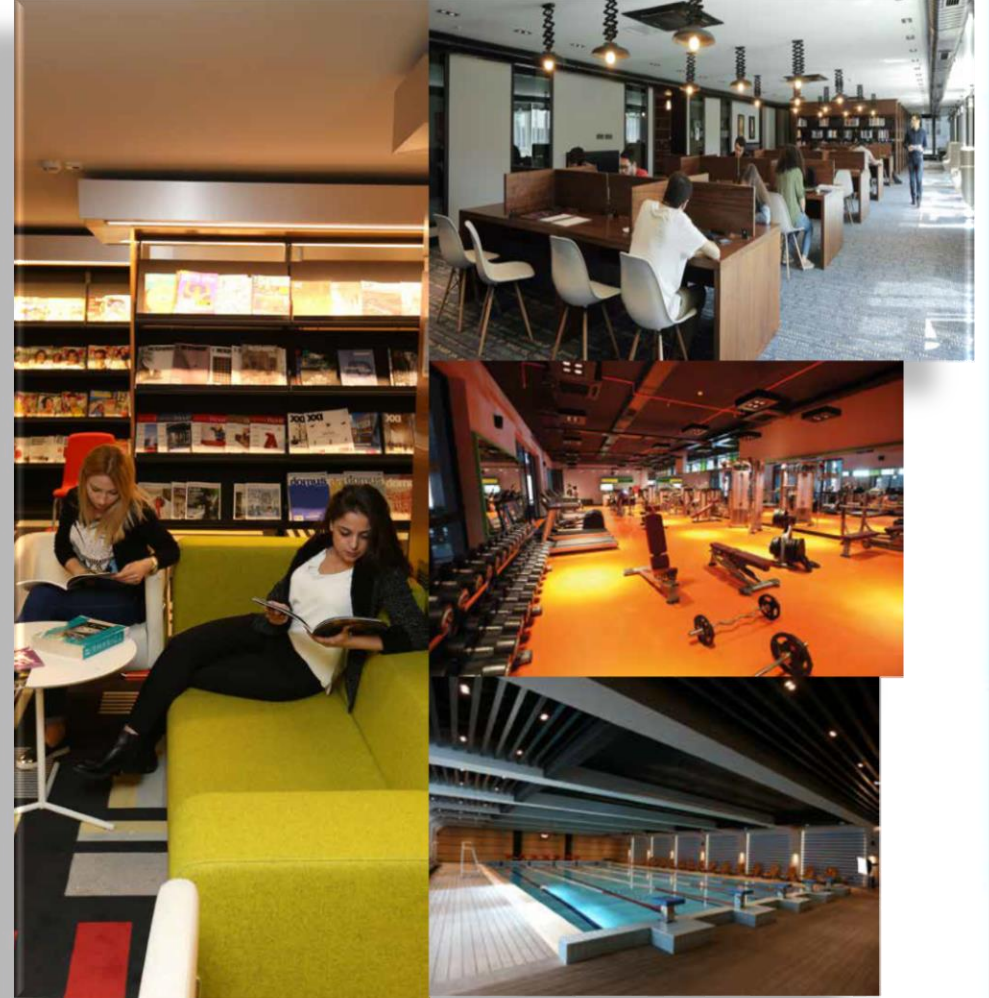
TED ÜNİVERSİTESİ

Üniversite?

Fiziksel olanaklar:

- Derslikler / laboratuvarlar
- Kütüphaneler
- Spor tesisleri
- Dinlenme yerleri
- Diğer tesisler

Ulaşım





YÖK Kılavuz

PROGRAM KODU (1)	PROGRAM ADI (2)	ÖĞR. SÜRE (3)	PUAN TÜRÜ (4)	GENEL KONT. (5)	OK.BİR KONT. (6)	MEB (7)	ÖZEL KOŞUL VE AÇIKLAMALAR (8)	P.DR. SAYI (9)	D.DR. SAYI (10)	DR.ÖĞR. ÜYE SAYI (11)	GRV (12)	AKREDİTE (13)	TUS TT1 (14)	TUS TT2 (15)	TUS KTP (16)	DUS (17)	AB AYP (18)	KPSS-1 (19)	KPSS-2 (20)
109310052	Enerji Sistemleri Mühendisliği	4	SAY	30	1		16	1	1	4								67.126988	70.395032
109310043	İnşaat Mühendisliği	4	SAY	60	2		16	1		2								69.289716	63.767261
109310061	Maden Mühendisliği	4	SAY	15	1		740												
	Turizm ve Otel İşletmeciliği Yüksekokulu																		
109370147	Turizm İşletmeciliği	4	EA	30	1		1												
	Ziraat Fakültesi																		
109310079	Bahçe Bitkileri	4	SAY	15	1		740	2		2									
109370150	Tarla Bitkileri	4	SAY	20	1		740	1	1	3									
	TARSUS ÜNİVERSİTESİ (MERSİN)																		
	Teknoloji Fakültesi																		
112010772	Enerji Sistemleri Mühendisliği	4	SAY	58	2		16	1	4										
112010603	Otomotiv Mühendisliği	4	SAY	55	2		16	2		1									
	Uygulamalı Teknoloji ve İşletmecilik Yüksekokulu																		
112010621	Uluslararası Ticaret ve Lojistik	4	EA	60	2		1												
	TED ÜNİVERSİTESİ (ANKARA)																		
	Eğitim Fakültesi																		
206710302	İlköğretim Matematik Öğretmenliği (İngilizce) (Burslu)	4	SAY	5			1, 3, 17, 21, 24, 28, 60, 812	1		2									
206710453	İlköğretim Matematik Öğretmenliği (İngilizce) (%75 İndirimli)	4	SAY	10			1, 3, 17, 21, 24, 28, 60, 812												
206710311	İlköğretim Matematik Öğretmenliği (İngilizce) (%50 İndirimli)	4	SAY	15			1, 3, 17, 21, 24, 28, 60, 812												
206710454	İngilizce Öğretmenliği (İngilizce) (Ücretli)	4	DİL	8			1, 17, 21, 24, 28, 60, 812											61.900520	69.001560
206710232	İngilizce Öğretmenliği (İngilizce) (Burslu)	4	DİL	7			1, 3, 17, 21, 24, 28, 60, 812			4								61.900520	69.001560
206710241	İngilizce Öğretmenliği (İngilizce) (%50 İndirimli)	4	DİL	21			1, 3, 17, 21, 24, 28, 60, 812											61.900520	69.001560
206710259	İngilizce Öğretmenliği (İngilizce) (%25 İndirimli)	4	DİL	30			1, 3, 17, 21, 24, 28, 60, 812											61.900520	69.001560
206710365	Okul Öncesi Öğretmenliği (İngilizce) (Burslu)	4	SÖZ	5			1, 3, 17, 21, 24, 28, 60, 812		1	3								63.911346	63.043330
206710374	Okul Öncesi Öğretmenliği (İngilizce) (%50 İndirimli)	4	SÖZ	25			1, 3, 17, 21, 24, 28, 60, 812											63.911346	63.043330
206710408	Rehberlik ve Psikolojik Danışmanlık (İngilizce) (Burslu)	4	EA	8			3, 17, 21, 24, 28, 60, 812	1	1	4								68.797208	62.682223



TED ÜNİVERSİTESİ

Üniversite?

[VAKIF YÜKSEKÖĞRETİM KURUMLARI 2018]

YÖK Raporları



Kuruluş Tarihi
2009



Basılı Kitap Sayısı
15.161



Akademik Birim Sayısı
(5 Fakülte, 3 Enstitü)
8



E-Kitap Sayısı
168.051



Toplam Öğrenci Sayısı
2.595



Kütüphane Alanı
1.535 m²



Kadrolu Öğretim
Elemanı Sayısı
212



Öğrenci Başına Düşen
Toplam Alan*
20,89 m²



Kadrolu Öğretim
Üyesi Sayısı
95



Tam Bursluluk Oranı**
% 16



TED ÜNİVERSİTESİ

Üniversite?

YÖK Atlas



Program Atlası ▾

Tercih Sihirbazı ▾

Mezun Atlası

Net Sihirbazı

Ara



 LİSANS
TERCİH SİHIRBAZI

2017 ÖSYS ile öğrenci alan lisans programlarının, kontenjan, yerleşen sayısı, taban puan ve taban başarı sırası bilgilerine buradan ulaşabilirsiniz.

Son 4 yılın taban başarı sıraları, puan türü değişen programların eski puan türündeki taban başarı sıraları, şehir, üniversite türüne, burs oranlarına, öğretim türüne göre arama yapma imkanı...

 ÖNLİSANS
TERCİH SİHIRBAZI

2017 ÖSYS ile öğrenci alan önlisans programlarının, kontenjan, yerleşen sayısı, taban puan ve taban başarı sırası bilgilerine buradan ulaşabilirsiniz.

Son 2 yılın taban başarı sıraları, puan türü değişen programların eski puan türündeki taban başarı sıraları, şehir, üniversite türüne, burs oranlarına, öğretim türüne göre arama yapma imkanı...

 YÖK
LİSANSATLASI

2015-2016-2017

Lisans programlarına yerleşenlerin puanları, başarı sıraları, YGS/LYS netleri, geldikleri liseler, geldikleri bölgeler; programda görevli öğretim üyeleri, yabancı uyruklu öğrenciler, Erasmus trafiği ve benzeri pek çok detay parmaklarınızın ucunda...

2015, 2016 ve 2017 ÖSYS'de Merkezi Yerleştirme ile öğrenci alan lisans programlarının (fakülte/yüksekokul) detayları burada yer almaktadır.

 YÖK
ÖNLİSANSATLASI

2015-2016-2017

Önlisans programlarına Sınavsız Geçiş ve YGS puanı ile yerleşenlerin dağılımı, YGS netleri, geldikleri liseler, mezun oldukları lise alan ve dalları; programda görevli öğretim üyeleri, geçmiş yıllarda verilen mezun sayısı, yatay geçiş trafiği ve benzeri pek çok detaya tek bir "tık" ile ulaşın...

2015, 2016 ve 2017 ÖSYS'de Merkezi Yerleştirme ile öğrenci alan önlisans programlarının (meslek yüksekokulu) detayları burada yer almaktadır.



Üniversite?

Türkiye Üniversite Memnuniyet Araştırması (Karadağ ve Yücel, 2018)

1-Öğrenim Deneyiminin Tatminkârlığı

Derslerin ve içeriklerinin, öğretim elemanlarının ilgisinin, sınavların geçerliğinin, öğrenci odaklı iklimin, sınıftaki öğretim yöntem ve yaklaşımlarının tatminkârlığı

2-Yerleşke ve Yaşamının Doyuruculuğu

Yerleşke ortamının çekiciliği, sosyal tesisler, yurt imkânları ve kalitesi, ulaşım rahatlığı, güvenlik, fiziki mekânların estetik ve kullanışlılığı, yerleşkenin konumlandığı çevre

3-Akademik Destek ve İtgi

Öğretim elemanları ve danışmanlara ulaşılabilirlik, öğrenme güçlüğü durumlarında yardım bulabilme, öğrencinin akademik soru ve sorunlarına duyarlılık.

4-Kurumun Yönetim ve İşleyişinden Memnuniyet

Öğrenci işleri, sınav programları, akademik takvim, yönetime katılım, yöneticilere erişim, yönetsel işleyişin etkililiği ve duyarlılığı

5-Öğrenme İmkân ve Kaynaklarının Zenginliği

Kütüphane, araştırma kaynakları, laboratuvarlar, merkezler, araştırma imkânları, özel çalışma alanları, akademik destek birimleri

6-Kişisel Gelişim ve Kariyer Desteği

Sertifikalar, kariyer ve yönlendirme, kişisel yetkinlik artırma faaliyetleri, öğrencilere yönelik kurslar, istihdam beklentisi ve desteği



TED ÜNİVERSİTESİ

Öneriler...



TED ÜNİVERSİTESİ

Yükseköğretim Programı Seçerken...

Program seçiminde;

- yetenekleriniz motorunuz
- ilgileriniz dümeniniz
- değerleriniz limanınız





TED ÜNİVERSİTESİ

Yükseköğretim Programı Seçerken...

Puan zıyan olmasın yaklaşımı?





TED ÜNİVERSİTESİ

Yükseköğretim Programı Seçerken...

Şu andakinden çok, 6-10 yıl sonrasındaki meslek projeksiyonuna bakın





TED ÜNİVERSİTESİ

Yükseköğretim Programı Seçerken...

Aktarılabılır, güncel becerileri kazandıran bir üniversite seçin





TED ÜNİVERSİTESİ

Yükseköğretim Programı Seçerken...

Tek bir program değil benzer özellikler içeren ve mutlu olacağınız programları değerlendirin





Tercih Yaparken...

- Tercih aralığı belirleyin (\pm %20)
- Tercih aralığına ve özelliklerinize uygun bir liste oluşturun
- Listeyi başarı sıranıza göre sıralayın
- ★ Kişisel özellikler ve diğer faktörlere göre listeyi yeniden düzenleyin



TED ÜNİVERSİTESİ

Tercih Yaparken...

Tercihlerin dağılımı



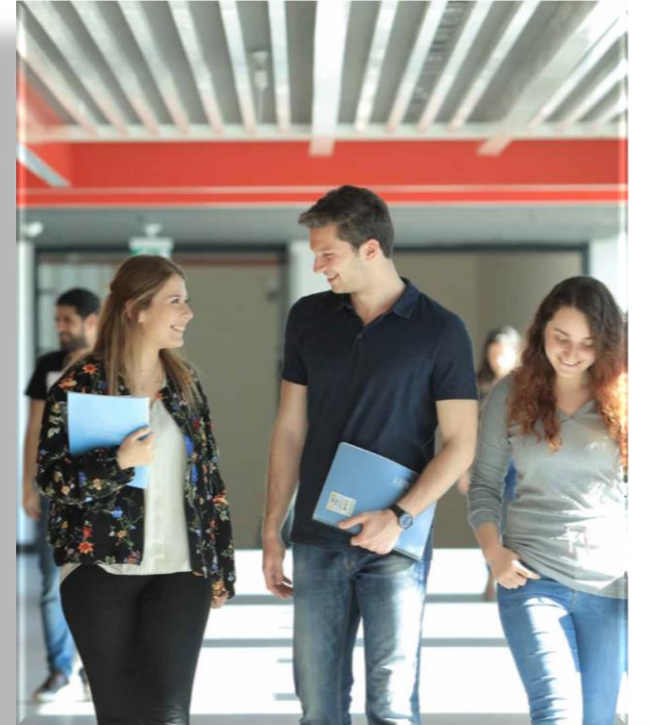


TED ÜNİVERSİTESİ

Yükseköğretim Programı Seçerken...

Eğitim bireyi şu üç yönüyle yetiştirmeyi hedefler:

- ◆ **Birey** olarak insan
- ◆ **Sosyal bir varlık** olarak insan
- ◆ **Meslek elemanı** olarak insan





TED ÜNİVERSİTESİ

www.tedu.edu.tr

Dr. Öğr. Üyesi Olcay YILMAZ

Tel. 0312 585 03 25

Email: olcay.yilmaz@tedu.edu.tr

Adres. TED Üniversitesi

Ziya Gökalp Caddesi No:48

Kolej-Çankaya / ANKARA



**Fark
Yarat**